



HOHE  
VERFÜGBARKEIT  
EINFACHE  
MONTAGE  
GLOBALER  
SERVICE

# SPECTRACOOOL SLIM FIT

## EINFACHER AUSTAUSCH VON ALTKÜHLGERÄTEN

# SPECTRACOOOL SLIM FIT

## SCHALTSCHRANK-KÜHLGERÄTE FÜR DIE INDUSTRIE

Ausschnittskompatibel zum Marktstandard, energieeffizient und filterlos im Betrieb, integrierte Fernüberwachung, globales Servicenetz - mit SPECTRACOOOL SLIM FIT Kühlgeräten erhalten Sie einen ganz neuen Lösungsansatz in puncto Schaltschrankkühlung - immer mit dem Ziel, Ihnen die Arbeit zu erleichtern, Betriebs- und Wartungskosten zu senken und eine hohe Verfügbarkeit Ihrer Maschinen und Anlagen zu erreichen.

### OPTIMALE LÖSUNG FÜR IHRE INDUSTRIELLEN KÜHLANFORDERUNGEN DANK BESONDERER EIGENSCHAFTEN UND OPTIONEN

- Kühlleistungen von 300 Watt bis 4000 W (Kühlleistungen TÜV-geprüft)
- Spannungen: 230 VAC, 115 VAC sowie 3-phasig 400/460 VAC
- Bedienungsfreundliche Steuerung über Smart-Controller mit Überwachungs- und Alarmfunktionen sowie Master-Slave
- Schutzart: IP54 (interner Kreislauf)/UL Type 12
- Türkontakt und Alarmausgang
- Hoher Wirkungsgrad durch energieeffizienten Rollkolbenkompressor senkt Betriebskosten
- Aktives Kondensat-Management verhindert Tropfwasser
- Staubabweisendes Register für filterlosen Betrieb minimiert Wartungskosten
- Optional Metall-Filter für extrem staubige Umgebungen verfügbar (einfacher Filterwechsel)
- Ansprechendes Design und optimierte Luftführung
- Kompakte und platzsparende Bauweise mit 3 Einbaumöglichkeiten (Anbau, Teilanbau, Kompletteinbau)
- Standard-Farbgebung: RAL 7035 (lichtgrau)



### SMART CONTROLLER



### INDUSTRIELLE ANWENDUNGEN

- Automatisierung, Robotik
- Werkzeugmaschinen
- Automobilindustrie
- Verpackungssysteme, Fördertechnik
- Holzverarbeitung
- Wartung, Reparatur und Instandhaltung (MRO)

### EIGENSCHAFTEN

- Statusanzeige mit verschiedenen Symbolen zur Überwachung
- Anzeigen und Ändern von Programmvariablen
- Sieben verschiedene Alarmmodi, die von der Steuerung erkannt und auf dem Display angezeigt werden

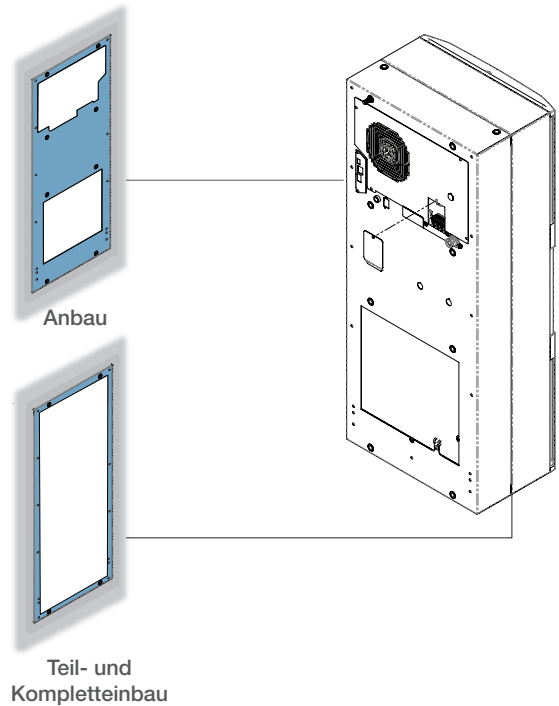
# STANDARDISIERTE MASSE UND AUSSCHNITTE

Die Ausschnitte und Befestigungspunkte orientieren sich am Marktstandard.

Beim Austausch des Kühlgerätes sind in der Regel keine mechanischen Änderungen am Schaltschrank erforderlich.

Somit kann Ihr altes Kühlgerät einfach und schnell ausgetauscht werden.

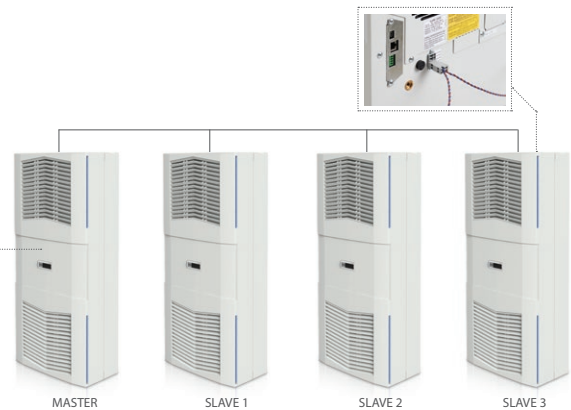
## AUSSCHNITTE UND BEFESTIGUNGSPUNKTE BEI SPECTRACOOL SLIM FIT-KÜHLGERÄTEN



# MASTER-SLAVE-FUNKTION BIS ZU 4 GERÄTE IN EINER GRUPPE

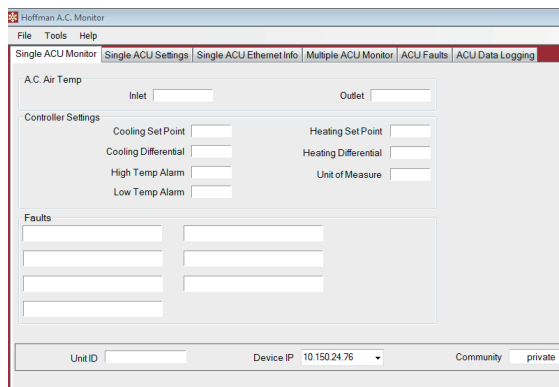
Bei der Master-Slave-Anwendung werden mehrere Geräte durch ein Gerät, den sogenannten Master, gesteuert. Dabei können bis zu vier Kühlgeräte einschließlich Mastergerät gesteuert werden.

Das Mastergerät kann Fehler bei Slave- bzw. Nachbargeräten erkennen und nach der Fehlerbehebung automatisch einen Reset durchführen.



# FERNÜBERWACHUNGSSYSTEM VERMEIDET ÜBERHITZTE SCHALTSCHRÄNKE

Überwachen und steuern Sie Ihre Schaltschrankkühlung bequem vom PC, vom Laptop oder von der SPS aus. Ungeplante Anlagenausfälle durch überhitzte Schränke können somit kostengünstig vermieden werden – egal, wo auf der Welt sich Ihre industriellen Anlagen befinden.



- USB- und Ethernet-Kommunikation mit Standardprotokollen wie SNMP, EtherNet/IP, Modbus/TCP oder Profinet
- Vorprogrammierte Sollwerte für Kühlttemperaturen, die je nach Bedarf einfach angepasst werden können
- Sieben Alarmmodi
- Kostenlose PC-Software weist jedem SPECTRACOOL SLIM FIT Kühlgerät mit Fernsteuerung eine eindeutige IP-Adresse zu und ermöglicht so die systemweite Verwaltung mehrerer Geräte
- Einfache Montage und Aufrüstung Ihres Kühlgerätes
- Datenprotokollierung mit XML-Datei
- Benutzeroberfläche in mehreren Sprachen verfügbar

## SCHALTSCHRANK-KLIMATISIERUNG

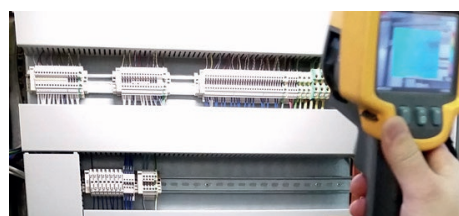
Wir bieten von der anwendungstechnischen Beratung z.B. mit einem Schaltschrank-WärmeCheck bis zur Produktauswahl und -lieferung einen ganzheitlichen Lösungsansatz. Ob Standardprodukte oder maßgeschneiderte Lösungen – wir klimatisieren Ihre Schaltschränke und Gehäuse sicher und effizient damit Ihre Elektronik zuverlässig arbeitet und länger lebt.

- Filterlüfter und Austrittsfilter
- Dachlüfter/-entlüftung
- Kompakt-Axiallüfter
- Schaltschrank-Heizungen
- Schaltschrank-Kühlgeräte
- Luft/Wasser-Wärmetauscher und Rückkühlanlagen
- Luft/Luft-Wärmetauscher
- Peltier-Kühlgeräte
- Regler/Überwachungsgeräte



## SCHALTSCHRANK-WÄRMECHECK

Haben Sie ein Wärmeproblem mit der Steuer-Elektronik in Ihren Schaltschränken/Maschinenschränken? Oder wollen Sie überprüfen ob Ihre bisherige Belüftung/Klimatisierung noch ausreicht? Dann sind Sie bei uns genau richtig! Denn hierfür haben wir unseren WärmeCheck entwickelt damit Ihre Elektronik in Schaltschränken und Maschinenschränken vor Übertemperatur geschützt ist und länger lebt.



### Ihr Vorteil:

- Vermeidung von hohen Ausfall- und Folgekosten
- Erreichen einer hohen Verfügbarkeit

## WELTWEITER SERVICE

Wir bieten Ihnen in Kooperation mit Johnson Northwest umfangreiche Wartungs- und Serviceleistungen. Das bedeutet weniger Ausfallzeit, mehr Leistungsfähigkeit und maximale Lebensdauer für Ihre Ausrüstung. Die Qualität unserer Produkte und unseres Service sorgen dafür, dass Ihr System stets rund läuft.



**7000 AUTORISIERTE  
SERVICE-TECHNIKER  
WELTWEIT**

Werksautorisierter



Service weltweit

## ERSATZ-FILTERMATTEN

Ersatz-Filtermatten (G2, G3, G4, M5) für Schaltschrank-Filterlüfter und Luftfiltrationsanwendungen als Zuschnitt oder auf Rolle schnell und preiswert ab Lager.



### MBI GmbH

Ubstadter Pfad 5  
76694 Forst

Telefon: +49 (0) 7251 - 30 20 408  
Telefax: +49 (0) 7251 - 30 20 409

[www.mbi-gmbh.de](http://www.mbi-gmbh.de)  
[www.filtermatten-shop.de](http://www.filtermatten-shop.de)