



Ihr Experte für

- Schaltschrank-Klimatisierung
- Schaltschränke & Gehäuse
- Filtermatten
- Antriebstechnik

ÜBER DIE MBI GMBH

MBI ist ein renommiertes Unternehmen, das sich seit über 25 Jahren auf den Vertrieb von Produkten und Lösungen im Bereich Schaltschränke und Schaltschrankklimatisierung spezialisiert hat. Mit einem ausgeprägten Verständnis für die spezifischen Anforderungen ihrer Kunden hat sich MBI als ein führender Anbieter in dieser Branche etabliert.

Die Kernkompetenz von MBI liegt in der fachmännischen Beratung, die sicherstellt, dass jede Lösung genau auf die Bedürfnisse der Kunden zugeschnitten ist. Dieser Ansatz ermöglicht nicht nur die Gewährleistung der Betriebssicherheit von Maschinen und Anlagen, sondern trägt auch dazu bei, Einsparpotenziale zu identifizieren und zu nutzen.

Über die Jahre hat MBI eine weitreichende Expertise und ein tiefes Verständnis für die Herausforderungen in unterschiedlichsten Industrien entwickelt. Dies, kombiniert mit absolutem Engagement für Kundenzufriedenheit, macht MBI zu einem bevorzugten Partner für Unternehmen, die in der modernen, nachhaltigkeitsorientierten Industrie erfolgreich sein wollen.

BRANCHEN



LEISTUNGEN



Maßgeschneiderte Lösungen

Als Spezialist der Schaltschrank-Klimatisierung bieten wir auch kundenspezifische Klimaauslösungen nach Ihren Anforderungen.



Energie-Optimierung

Unsere Kühllösungen senken den Energieverbrauch, verlängern die Lebensdauer Ihrer Schaltschränke und reduzieren Wartungskosten.



Filtermattenshop & Service

Filtermatten sind in verschiedenen Größen und Klassen erhältlich. Zusätzlich sind sie auch als Rollenware für individuelle Zuschnitte verfügbar.



Schaltschrank-Beratung & Integration

Unsere umfassende Schaltschrank-Beratung bietet Ihnen individuelle Lösungen, die genau auf Ihre Bedürfnisse abgestimmt sind. Von der Planung über die Entwicklung bis hin zur Implementierung sorgen unsere Experten dafür, dass Ihre Schaltschränke optimal konfiguriert und nahtlos in Ihre bestehenden Systeme integriert werden.

Wir stellen sicher, dass alle Komponenten perfekt zusammenarbeiten und höchsten Qualitäts- und Sicherheitsstandards entsprechen. Profitieren Sie von unserem Know-how für eine effiziente, zuverlässige und zukunftssichere Schaltschrank-Lösung.



Schaltschrank-Wärmeberechnung

Unser Unternehmen bietet präzise Schaltschrank-Wärmeberechnungen für optimale Temperaturregelung und Energieeffizienz Ihrer Schaltschränke.



After Sales Service

After-Sales Service für Schaltschrank-Klimatisierung in Kooperation mit spezialisierten Partnerunternehmen



Individuelle Bevorratung

Wir bieten maßgeschneiderte Lagerhaltungslösungen, die Ausfallzeiten minimieren und den Betriebsablauf optimieren.

UNSERE WERTE

Zuverlässigkeit

Konstante und verlässliche Leistung schafft Vertrauen bei den Kunden.

Kommunikation

Effektive, klare und ehrliche Kommunikation ist entscheidend, um Kundenbedürfnisse zu verstehen und Erwartungen zu erfüllen.

Kundenorientierung

Die Bedürfnisse und Wünsche der Kunden stehen im Mittelpunkt aller Aktivitäten.

Flexibilität

Die Fähigkeit, sich schnell an die sich ändernden Bedürfnisse und Anforderungen der Kunden anzupassen.

Qualität

Hochwertige Dienstleistungen und Produkte sind grundlegend für eine langfristige Kundenbeziehung.

Innovationsfähigkeit

Anpassung an technologische Entwicklungen und Trends, um den Kunden moderne Lösungen anzubieten.

Transparenz

Offenheit in Geschäftspraktiken und -politik fördert das Vertrauen der Kunden.

Empathie

Verständnis und Einfühlungsvermögen in Kundenanliegen stärken die Beziehung.

Professionalität

Fachwissen und kompetentes Auftreten sind entscheidend, um Vertrauen und Glaubwürdigkeit aufzubauen.

Nachhaltigkeit

Umweltbewusstsein und soziale Verantwortung sind zunehmend wichtige Faktoren für Kunden.

FILTERLÜFTER & AUSTRITTSFILTER



Anwenderfreundlich, sicher und langlebig!

- Leistungsbereich von 12 – 930 m³/h
- Spannungsbereiche 24, 115, 230, 400 VAC und 12, 24, 48 VDC
- Ausschnittskompatibel zum Marktstandard
- Standardschutzart IP54 (optional IP55, IP56)
- UV beständiges Filtergehäuse
- Zulassungen: CE, cURus
- Verfügbare RAL-Farben: RAL 7035, 9005 (weitere auf Anfrage)
- Optionen: EMV, Adapter für Reduzierung der Einbau-Tiefe & Strahlwasser-Schutzhauben

DACHLÜFTER UND DACHENTLÜFTUNG



- Leistungsbereich bis 1000 m³/h
- Spannungsbereiche: 230, 115 VAC
- Schutzarten: IP24, IP33, IP54, IP55, NEMA Type 12
- Zulassungen/Standards: UL, cUL, CE
- Farbe: RAL7035
- UV-Beständig
- Kompakt, leistungsstark, leicht und kleine Einbautiefe (TP)
- Geräuscharm mit nur 59 dB (A) (TP)
- Anwendungen: Belüftung von Schaltschränken, Server- und Netzwerkschränken

KOMPAKTLÜFTER / AXIALLÜFTER

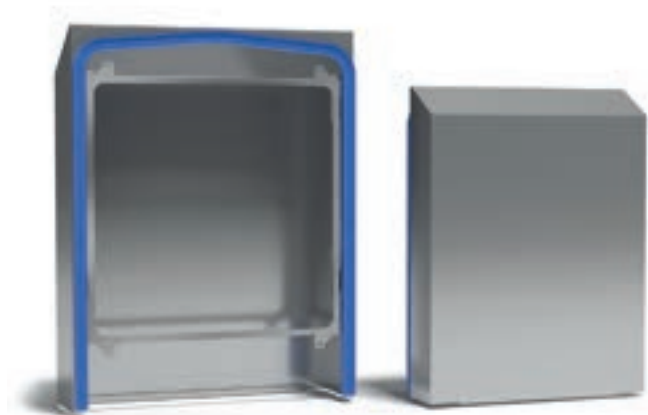


- Grosse Auswahl hochwertiger Kompaktlüfter/Axiallüfter in Standard- und Spezialausführung
- Leistungsbereich von 1 bis 1.040 m³/h
- Spannungsbereich von 24 bis 400 VAC und 5 bis 48 VDC
- Gehäusegrößen von 20 x 20 x 6,5 bis 280 x 280 x 80 mm
- Schutzart IP20, IP25, IP55, IP68
- Hochtemperatur-Axiallüfter bis 90 °C
- Zulassungen/Standards: UR, cURus, VDE, CE

Zubehör

- Schutzgitter (Kunststoff, Metall, zum Schrauben oder aufschnappbar zur Schnellmontage)
- Filtergitter (Vliesfilter, Metallfilter)
- Federnde Nieten zum Vibrationsausgleich
- Steckerkabel für Kompaktlüfter / Axiallüfter mit 2 Pin-Anschluss

ZUBEHÖR FILTERLÜFTER



Schutzhaube aus Edelstahl

- Effektiver Schutz vor Regen, Strahlwasser & Fremdkörpern
- Material: Edelstahl (AISI 304), Ausführung UL Type 4X
- Ausgestattet mit FDA-konformer Silikondichtung
- Erhöhung der Schutzklasse auf IP56 durch sichere Abdichtung der Lüftungsöffnungen
- Sicherer Einsatz in der Lebensmittelindustrie oder im Freien

Auch erhältlich in:

- Pulverbeschichtetem RAL 7035 oder
- UL Type 4



Filtermatten für Schaltschrank-Filterlüfter und Luftfiltrationsanwendungen

Vermeiden Sie eine Anlagenstörung aufgrund von Über-temperatur, hervorgerufen durch verschmutzte Filtermatten. Denken Sie daher rechtzeitig an einen Filtermattenwechsel, damit der Schaltschrank immer mit ausreichend Frischluft gekühlt wird.



- Ersatz-Filtermatten (G2, G3, G4, M5) schnell und preiswert ab Lager lieferbar
- In allen marktgängigen Zuschnittsgrößen oder auf Rolle
- Ausführungen: Einmalige oder mehrfache Verwendung
- Sonderzuschnitte auf Anfrage

Höchste Qualität zu attraktiven Preisen:

- ab 50 St. 10 % Rabatt
- ab 100 St. 20 % Rabatt
- ab 250 St. 30 % Rabatt
- ab 500 St. 40 % Rabatt

Für Filtermatten (nicht für Rollenware)

Hohe Standzeiten

Langsame Verschmutzung durch progressiven Aufbau der Filtermatte führt zu verlängerten Service-Intervallen (Filtermatten FM1... und FM3... sowie Rollenware RW1...).

Langlebig und sicher

Mehrmaliges Verwenden durch Aussaugen, Ausklopfen, Aussprühen oder Auswaschen. Einhaltung der IP-Schutzarten durch Original-Schaltschrank-Filtermatten.

SCHALTSCHRANK-KÜHLGERÄTE

Große Auswahl an Schaltschrank-Kühlgeräten für unterschiedlichste Anwendungen im Indoor- und Outdoorbereich

- Leistungsbereich von 200 bis 16.000 Watt
- Ausführungen: Tür-/Seitenanbau, -halbeinbau, -kompletteinbau, Dachaufbau, 19"
- Merkmale: energieeffizient, innovativ, robust und kompakt, wartungsarmer Betrieb, geräusch- und vibrationsarm
- Einsetzbar für hohe Betriebstemperaturen bis 60 °C
- IP Schutzart bis IP69 oder NEMA Type 4X (je nach Modell unterschiedlich)
- Zulassungen/Standards: cURus, UL/cUL-listed, CE, EAC, Telcordia GR-487, Typ 12/3R/4, SASO und weitere Zulassungen auf Anfrage



Schaltschrank-Kühlgeräte Serie SPECTRACOOOL Slim Fit

Das Allroundtalent ausschnittskompatibel zum Marktstandard

- Kühlleistungen 300 bis 4.000 W
- Ausschnittskompatibel zum Marktstandard – keine mechanischen Änderungen erforderlich
- UL/cUL-listed – sofort einsetzbar ohne zusätzliche Abnahmekosten bei UL
- Weltweites Monitoring durch integriertes kostengünstiges Fernwartungsmodul
- Aktives Kondensat-Management integriert – verhindert Tropfwasser
- Spezielle Beschichtung der Außenkreislauf-Komponenten zum Schutz gegen Staub und Schmutz ermöglicht bei vielen Anwendungen einen filterlosen Betrieb und minimiert Wartungskosten
- Betriebstemperaturbereich +10°C bis +55°C



Schaltschrank-Kühlgeräte CVE Protherm Indoor

Kompakte Indoor-Kühlgeräte mit höchster Effizienz

- Kühlleistungen 360 bis 5.600 Watt
- Verfügbare Spannungen: 48 V, 115 V, 230 V, 400/460 V (50/60 Hz, 2/3-ph.)
- Bau- und ausschnittskompatibel zum Marktstandard (nur Modelle CVE07S, CVE15S, CVE25S)
- Betriebstemperaturbereich von +20 bis +55 °C
- XCB Steuerung mit Display
- Schutzart IP54/Type 12
- Optionen: Sonderfarbe/Edelstahl-Ausführung/LN-Version/Halbeinbau-/Einbaurahmen/Dichtung IP 55
- Zertifizierungen: CE/EAC/cUL-listed



Schaltschrank-Kühlgeräte CVO Protherm Outdoor

Kompakte Outdoor-Kühlgeräte für beste Leistung und sehr hohen Wirkungsgrad

- Kühlleistungen 500 bis 4.000 Watt
- Verfügbare Spannungen: 48 VDC, 115 V, 230 V, 400/460 V
- XCB Steuerung mit Display als Zubehör erhältlich
- Sequencing und Modbus als Zubehör erhältlich
- Anschlussstecker auf CE Version
- Sammelalarm und Fernsteuerungskontakt
- Betriebstemperaturbereich ab -40°C (nur UL-listed-Modelle)
- Optionen: Sonderfarbe/Edelstahl-Ausführung/Halbeinbau-/Einbaurahmen/Dichtung IP55
- Zertifizierungen: CE/EAC/cUL-listed

SPEZIALANWENDUNGEN



Klimagerät Extreme Air für anspruchsvolle Anwendungen

Das Klimagerät Extreme Air eignet sich für die schwierigsten Umgebungsbedingungen

Alle Geräte sind geprüft und nach IP66 und IP69 zertifiziert und haben einen Betriebstemperaturbereich von -40 °C bis 55 °C.

- Kompakte Bauweise und daher ideal für kleinere Gehäusetiefen mit zuverlässigem Smart-Controller
- Unterstützt durch einen energieeffizienten Rotationskompressor
- Durch die spezielle Beschaffenheit werden Wasser-, Staub- und Bakterienansammlungen reduziert
- Dichtung aus FDA-zugelassenem Neopren
- Waschbarer, wiederverwendbarer Aluminium-Mesh-Filter zum Schutz der Kühlschlangen für maximale Kühlleistung in schmutzigen Umgebungen enthalten



SpectraCool-Lösungen für Gefahrenbereiche

Die Kühlgeräte der Serie SpectraCool sind speziell für gefährliche Standorte entwickelt worden

Darunter Onshore- und Offshore-Öl- und -Gas, Chemie und Petrochemie, Bergbau, Pharmazie und alle Standorte mit potenziell gefährlichen Atmosphären, die durch Dampf entstehen.

- Schmale Größe, geeignet für Schränke mit einer Tiefe von 300 mm
- Geprüft und zertifiziert nach: IP56, Type4, 4X
- Zulassungen: CE, cULus-gelistet Aktenzeichen E469720. Klasse 1 Div 2 Gruppen A, B, C, D T4A



Peltier-Kühlgeräte

Sie zeichnen sich durch ihre kompakte Bauweise und ihren sehr hohen Wirkungsgrad aus und bieten trotz ihrer geringen Größe eine hervorragende Leistung

- Kompakte Bauweise: Effiziente Nutzung des verfügbaren Bauraums
- Hoher Wirkungsgrad: Besonders hoher COP-Wirkungsgrad durch hocheffiziente Peltier-Module
- Schutzart IP67: Maximaler Schutz und Langlebigkeit
- Verhindert Schäden durch Überhitzungsschutz und Alarmsystem
- Flexibilität: Lageunabhängiger Einbau und einfache Inbetriebnahme
- Leistungsstarke Lüfter: Geräusch- und vibrationsarm
- Vielfältige Anpassungsmöglichkeiten: Sonderausstattungen wie thermostatgesteuerte Einschaltdauer und Umschaltmöglichkeit auf Heizbetrieb verfügbar
- Zuverlässigkeit: ROHS und REACH konform, optional LABS-frei

WÄRMETAUSCHER & RÜCKKÜHLANLAGEN

Für Indoor und Outdoor-Anwendungen



Luft/Luft-Wärmetauscher

- 6 Leistungsklassen von 20 W/K bis 100 W/K in 3 Baugrößen
- Wenn Umgebungsbedingungen rau sind, die Temperatur niedrig genug, der Einsatz von Filterlüfter nicht möglich, empfehlen wir einen Luft/Luft-Wärmetauscher
- Montagefreundliche Dichtung
- Integriertes Thermostat für die Temperaturregelung
- Zusätzliches Thermostat für Übertemperaturwarnung
- Große Abstände zwischen Ansaug- und Austrittsöffnungen, sichere Durchströmung des Schaltschranks durch lange Luftführung, Vermeidung von Hotspots
- Einfache Montage durch klick & fit System für teilversenkten Einbau innerhalb von 3 Minuten



Luft/Wasser-Wärmetauscher

- Kühlleistungen von 500 bis 12.500 W lieferbar
- Wirtschaftliche Schaltschrank-Kühlung bei vorhandenem Kaltwasser-Anschluss
- Speziell für Umgebungen mit hoher Staub- und Schmutzbelastung
- Einsetzbar für hohe Umgebungstemperaturen bis 70 °C
- Ausführungen ohne Regelung oder mit integriertem Thermostat und Magnetventil erhältlich
- Integrierte Temperaturüberwachung mit Alarmkontakt
- Anbau, Einbau, teilversenkt, Dachgeräte und 19"-Einheiten lieferbar
- Zulassungen/Standards: EAC, UL, cUR, IP55 (IP65 auf Anfrage), CE
- Edelstahl-Ausführungen auf Anfrage
- Passende Rückkühlanlagen nach Anforderung bei nicht vorhandenem Kaltwasser

Rückkühlanlagen/Chiller

- Kühlleistungen von 1 kW bis 134kW
- Kompakte Bauweise: Platzsparendes Design für verschiedene Anwendungen
- Hoher Wirkungsgrad: Effiziente Kühlung mit geringerem Energieverbrauch
- Einfache Wartung: Leicht abnehmbare Paneele für schnellen Zugriff
- Robuste Konstruktion: Pulverbeschichtetes Stahlblech für langlebigen Einsatz
- Zuverlässige Kühlung: Hermetische Kolbenverdichter und hocheffiziente Wärmetauscher
- Flexible Anpassung: Verschiedene Modelle und Optionen verfügbar
- Präzise Temperaturkontrolle: Digitaler Thermostat für genaue Steuerung
- Sicherheitsfeatures: Thermische Abschaltung und Schutzgitter für sicheren Betrieb



SCHALTSCHRÄNKE & GEHÄUSE



MCS/MCD (Stahlblech) MCSS/ MCDS (Edelstahl)

Verfügbar in einer Vielzahl von Standard-Größen, bieten die anreihbaren MCS/MCD Stahlblech-Schaltschränke sowie die MCSS/ MCDS Edelstahl-Schaltschränke mit Einzeltür oder Doppeltüre und einer Schutzklasse von IP 55 ein breites Anwendungsspektrum.

Diese Serie von Schaltschränken eignet sich hervorragend für unterschiedliche Einsatzgebiete. Durch den effektiven Schutz gegen das Eindringen von Wasser und Staub wird das Risiko für Ausfälle der Komponenten minimiert, wodurch unnötige Betriebsunterbrechungen vermieden werden.

- Umfangreiches Sortiment an Zubehör
- Hohe Verfügbarkeit ab Lager garantieren schnelle Lieferzeiten
- Globale Standards und Zertifizierungen



Bei allen Schaltschränken gilt:

Kundenspezifische Modifikationen (Vormontage von Zubehör ab Werk, Ausschnitte & Bohrungen, Sonder-Abmessungen, Sonderfarben, Bedruckung) nach vorheriger Prüfung der Anfrage möglich



Wandanbaugehäuse eintürig, MAS

Stahlblech, pulverbeschichtet RAL7035

- Schutzart: IP 66, Type 4, 12, 13 / IK10
- Gebrauchsfertig erhältlich in vielen verschiedenen Größen
- Geeignet für viele verschiedene Anwendungen
- Verhindert das Eindringen von Wasser und Staub
- Minimiert das Risiko von Komponentenfehlern und unnötigen Ausfallzeiten



Wandgehäuse doppeltürig, MAD

Stahlblech, pulverbeschichtet RAL7035

- Schutzart: IP 55, Type 12, 13 / IK10
- Ideal für die Installation in beengten Räumen
- Vermeidet Platzprobleme durch Gehäuse mit nur einer Tür
- Erhöhte Tragkraft der Türen durch Lastverteilung auf zwei Türen
- Gute Schutzwirkung für die Komponenten im Gehäuse
- Geeignet für eine Vielzahl unterschiedlicher Anwendungen



EDELSTAHL WANDGEHÄUSE



Edelstahl Wandgehäuse eintürig, ASR

Edelstahl AISI 304 oder 316L

- Schutzart: IP 66, Type 4X, 12, 13 / IK10
- Gebrauchsfertig erhältlich in vielen verschiedenen Größen
- Verhindert das Eindringen von Wasser und Staub
- Minimiert das Risiko von Komponentenfehlern und unnötigen Ausfallzeiten
- Geeignet für Branchen wie: Lebensmittelindustrie, Getränkeindustrie, Pharmaindustrie & (je nach Ausführung) nahezu alle anderen Umgebungen



Edelstahl Wandgehäuse doppeltürig, ADR

Edelstahl AISI 304 oder 316Lür

- Schutzart: IP 55, Type 12, 13 / IK10
- Ideal für die Installation in beengten Räumen
- Vermeidet Platzprobleme durch Gehäuse mit nur einer Tür
- Erhöhte Tragkraft der Türen durch Lastverteilung auf zwei Türen
- Gute Schutzwirkung für die Komponenten im Gehäuse
- Geeignet für verschiedene Branchen: Lebensmittelindustrie, Getränkeindustrie, Pharmaindustrie & (je nach Ausführung) nahezu alle anderen Umgebungen



Edelstahl Wandgehäuse eintürig mit integriertem Regendach, AFS

Edelstahl AISI 304 oder 316L

- Schutzart: IP 66, Type 4X, 12, 13 / IK10
- Integriertes Schrägdach
- Verhindert das Eindringen von Wasser und Staub
- Minimiert das Risiko von Komponentenfehlern und unnötigen Ausfallzeiten
- Geeignet für verschiedene Branchen: Lebensmittelindustrie, Getränkeindustrie, Pharmaindustrie & nahezu alle anderen Umgebungen (je nach Edelstahlausführung)

ZUBEHÖR



Türschalter DSW

Der Türschalter kann einfach im Gehäuse installiert werden und schaltet elektrische Geräte automatisch ein oder aus, wenn die Gehäusetür geöffnet oder geschlossen wird, ohne dass zusätzliche Bedienung erforderlich ist. Er verbraucht keine zusätzliche Energie, da er den elektrischen Kontakt zum angeschlossenen Gerät unterbricht. Dies bedeutet, dass elektrische Lichter ausgehen, wenn die Tür geschlossen wird, und Klimaanlage ausgeschaltet werden, wenn die Tür geöffnet wird, um unnötige Kondensation zu verhindern.

- Industrie-Standards: CE, cCSAus, CCC
- Schaltkapazität A / 240V
- Zum Einsatz für Beleuchtung, Signalisierung, Alarmer etc
- Kann nach der Installation des Gehäuses installiert werden



Schaltschrank-Heizungen

- Sehr gutes Preis-/Leistungsverhältnis
- Umfangreiche Produktpalette von 15 bis 1200 W Heizleistung
- Grosser Spannungsbereich 110 bis max. 265 VAC
- Kompakte Bauweise
- Unterschiedliche Ausführungen: Kabelausgang, Anschlußklemme, als Strahlungsheizung, als Heizgebläse, niedrige Oberflächentemperatur/Berührungsschutz, vibrationsfest
- Zulassungen/Standards: cURus, cUR, EAC, CE



Schaltschrank Thermostate Serie TRT

- Zur Regelung von Filterlüfter und Heizungen
- Energieeinsparung, Erhöhung der Lebensdauer und Verlängerung der Serviceintervalle von Filterlüfter
- Sehr kompakte Bauart
- Erweiterter Einstellbereich -10 bis + 80 °C
- "4 in 1 Clip" – aufschnappbar auf 4 unterschiedliche DIN-Schienen



Schaltschrank Hygrostate IGR

- Überwachen die relative Luftfeuchtigkeit im Schaltschrankinneren
- Steuern die Schaltschrankheizung an, wenn die relative Luftfeuchtigkeit den eingestellten Wert überschreitet
- Ziel: Vermeidung von Kondenswasserbildung durch Halten der relativen Feuchte oberhalb des Taupunktes



Peltierregler KTRRN-267.014

- Heizen und Kühlen, Lüfteransteuerung
- Automatische Umpolung Heizen/Kühlen
- zur Klimatisierung von Schaltschränken, Fahrkarten- und Geldautomaten oder ähnlichen Anwendungen.

Egal welche Anforderung -
mit unserem modularen System finden wir die richtige Lösung



MODULARE OUTDOOR-SCHALTSCHRÄNKE

Doppelwandige, modulare Outdoor-Schränke

- Dieser Alu-Profilschrank zeichnet sich durch eine leicht zu wartende, abnehmbare, doppelwandige Verkleidung, Flexibilität in Design und Abmessungen sowie innovatives Wärmemanagement aus
- Zertifiziert für die Bahn und Telekommunikation
- Anwendbar im Bereich Battery- und Energy Storage
- IP55, vandalismussicher (RC2), feuerfest, schock- und vibrationsgetestet

Bei allen Schaltschränken gilt:

Kundenspezifische Modifikationen (Vormontage von Zubehör ab Werk, Ausschnitte & Bohrungen, Sonder-Abmessungen, Sonderfarben, Bedruckung) nach vorheriger Prüfung der Anfrage möglich

- **Vandalism-Schutz**
- **IP-Schutz**
- **Schutz vor Klimaeinflüssen**
- **Wärmefluss-Simulation**
- **IK-Stoßfestigkeit**
- **Wind-Widerstand**
- **Schon & Vibration Beständigkeit**



ANTRIEBSTECHNIK



Sanftanlaufgeräte

- Für einen verschleißarmen und schonenden Start Ihrer Maschinen und Anlagen
- Verhindern von unnötigen, ruckartigen Bewegungen und hohen mechanischen Belastungen beim Anlauf
- Vermeidung von auftretenden Stromspitzen beim Anfahren von Motoren
- Leistungsbereich von 1,5 bis 1200 kW
- Von einfachen Geräteausführungen bis hin zu High-End-Geräten mit Drehmomentsteuerung, umfangreichen Schutzfunktionen und Integration in Automatisierungsstrukturen



Bremsgeräte

- Für eine verschleißarme und sichere Abbremsung Ihrer Maschinen und Anlagen
- Überall dort einsetzbar wo aus zeit- und/oder sicherheitstechnischen Gründen die Stillsetzzeit des Werkzeugs verkürzt werden muss
- Leistungsbereich von 6 bis 600 A Bremsstrom
- Von einfachen kompakten Ausführungen bis hin zu High-End-Geräten mit stillstands-/zeitabhängiger Bremsung und umfangreichen Überwachungsfunktionen



Sanftanlauf-Bremskombination

- Leistungsbereich von 2,2 bis 30 kW
- Von einfachen kompakten Ausführungen bis hin zu High-End-Geräten
- Sehr gutes Preis-Leistungs-Verhältnis
- Kontrolliertes sanftes Starten und sicheres, verschleißfreies Abbremsen von Drehstromasynchronmotoren der Wirkungsklassen IE1 bis IE3
- Sicherheitsfunktionen in Übereinstimmung mit den Anforderungen der Kategorie 2, PLC aus EN13849-1:2008 sowie SIL1 nach DIN EN 61508 implementiert
- Intelligente Überwachungs- und Steuerungsfunktionen für eine automatische Optimierung von Softstart und Bremsvorgang sowie eine maximale Schonung der Antriebskomponenten



Frequenzumrichter

- Präzise und zuverlässige Regelung von IE2, IE3 & IE4 Motoren, Induktionsmotoren, PM Motoren, bürstenlose Gleichstrommotoren, Synchronreluktanzmotoren, Wechselstrom-, Drehstrom-Asynchronmotoren
- Sehr einfache und anwenderfreundliche Bedienbarkeit auch von Multifunktions-Frequenzumrichter bis 160 kW
- High-End-Frequenzumrichter und Prozess Systeme mit Schwerpunkt auf maximaler Produktivität mit exakter Motorsteuerung und Konnektivität bis 800 kW
- In IP20 für Schaltschrankbau oder IP55, IP66 für dezentrale Aufstellung lieferbar

Wir bieten Technologien, mit denen sich einfache Maschinen bis hin zu komplexen Prozessen in allen Industrie-, Infrastruktur- und Gebäudebereichen steuern lassen

WEITERE PRODUKTE - AUTOMATISIERUNGS- UND STEUERUNGSTECHNIK



Antriebs- und
Servotechnik



Bedienen und
Beobachten



Befehlen und Melden



SPS, Bus, Netzwerke
& Kommunikation



Energy and power
digitization



Erfassung, Sensorik



Signal- & Schallgeber



Gebäudemanagement
System



Gehäuse, Verkabelung
& Interfaces



Software



Leistungsschutz- und
-trennschalter



Stations-
automatisierung



Motorabgangstechnik



Netzteile &
Transformatoren



Steuer- und Über-
wachungsrelais,
Interface



Reiheneinbaugeräte



Schütze & Schutzrelais



Sicherungs-Lasttrenner



MBI GmbH

Ubstadter Pfad 5
76694 Forst

Telefon: +49 (0) 7251 - 30 20 408
Telefax: +49 (0) 7251 - 30 20 409

E-Mail: info@mbi-gmbh.de
Webseite: www.mbi-gmbh.de