



Elektronik **schützen**

Ressourcen **schonen**

Verfügbarkeit **erhöhen**



## Elektronik schützen vor Staub, Wasser, mechanischer Einwirkung, Übertemperatur und Kondensat



### ► Schaltschränke & Gehäuse

Modulare Schaltschrank-Systeme, Schaltschränke, Wandanbaugeschäfte, Klemmenkästen, PC-Pultsysteme, Tragarmsysteme & Panelgehäuse customized-Ausführungen und umfangreiches Zubehör



### ► Luftfiltration

Filtermatten (G2, G3, G4, M5) für Schaltschrank-Filterlüfter u. Luftfiltrationsanwendungen, Luftreiniger der Mia-Air-Familie – Luftqualität in Innenräumen neu definiert



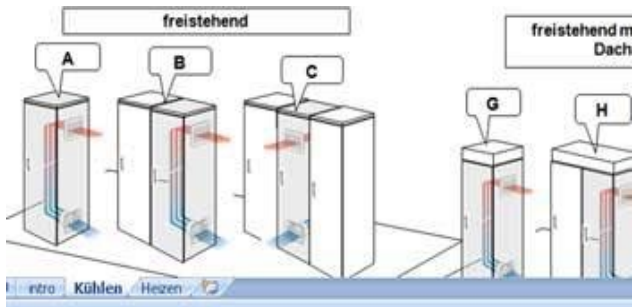
### ► Klimatisierung

Filterlüfter, Austrittsfilter, Dachfilterlüfter, Dachentlüftung, Schaltschrank-Innenlüfter, Kompaktlüfter, Peltier-Kühlgeräte, Schaltschrank-Kühlgeräte, Schaltschrank-Wärmetauscher



### ► Chiller/Wasserkühlung

Chiller/Wasserkühlung, Rückkühlanlagen, Kühlsysteme, Flüssigkeitskühlung, luft- und wassergekühlte Anlagen in Verbindung mit Luft-Wasser-Wärmetauschern



## ▷ Klimarechner

Wollen Sie eine Wärmeberechnung für Ihre Schaltanlage durchführen? Wir stellen Ihnen unseren Indoor-Klimarechner gerne GRATIS zur Verfügung.



## ▷ Schaltschrank-WärmeCheck

WärmeCheck zum Schutz der Steuerelektronik vor Ausfall durch Übertemperatur in Schaltschränken/Maschinenschränken



## ▷ Download-Center

Sie benötigen Informationsmaterial? Hier gelangen Sie direkt zu unseren Broschüren und Katalogen!



## ▷ Energie-Einsparpotenzial

Wir berechnen Ihr Einsparpotenzial durch den Austausch veralteter Schaltschrank-Kühlgeräte!



## ▷ Vormontagen

Neben einer kompetenten Beratung und der Auswahl geeigneter Komponenten unterstützen wir Sie auch gerne mit Vormontagen.



## ▷ Abonnement Filtermatten

Nutzen Sie unser Filtermatten-Abonnement und sparen Sie sich zukünftig den Aufwand, Ersatzfiltermatten rechtzeitig zu bestellen.



## ▷ Bevorratung

Wir investieren für Sie vorab, damit wir innerhalb von 2 Werktagen unsere Standardprodukte ab Lager an Sie liefern können.

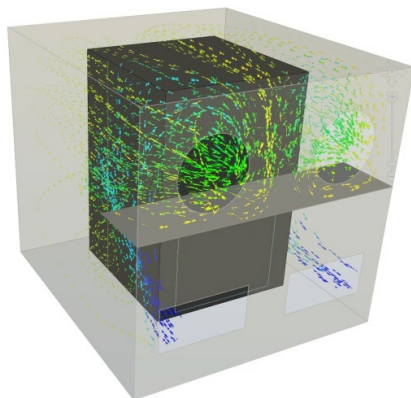
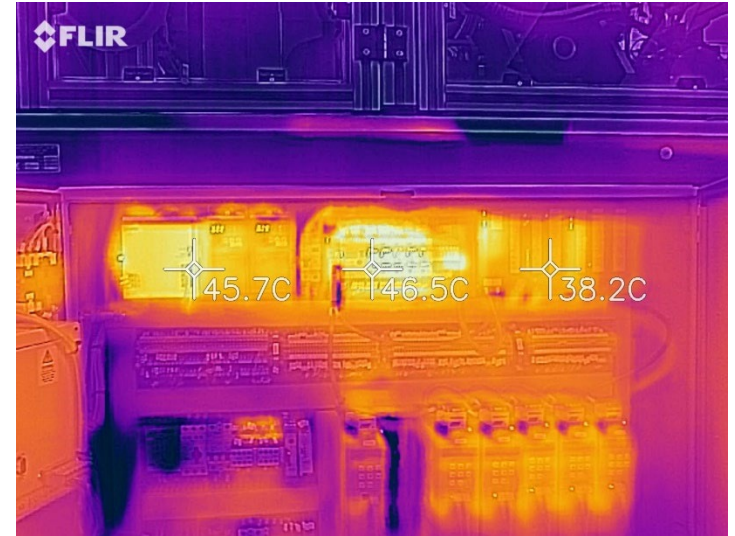


## ▷ Rundum-Service

In Kooperation mit spezialisierten Partner-Unternehmen bieten wir Ihnen ein komplettes Paket an Service-Leistungen, damit Ihr Schaltschrank immer einen kühlen Kopf bewahrt.

## SCHALTSCHRANK-WÄRMECHECK:

- Aufnahme aller relevanten Eckdaten (Klima-Auslegungsformular)
- Berechnung der benötigten Kühlleistung/Heizleistung
- Betrachtung der Umgebungsbedingungen, Anbausituation, Luftzirkulation
- Messungen vor Ort incl. Hotspot-Thermografie
- Schaltschrank-Klima-Kombinationen nach Wunsch



## ZIELE:

- ✓ Technisch/wirtschaftlich optimale Lösung (herstellerunabhängig)
- ✓ Schutz der Steuerelektronik vor Ausfall durch Übertemperatur
- ✓ Prävention anstatt kostspieliger Reaktion
- ✓ Hohe Verfügbarkeit Ihrer Schaltanlagen und Maschinen





## Ihr Ansprechpartner:

Thorsten Böser  
Beratung und Vertrieb

Telefon: +49 7251 30 20 408

Mobil: +49 171 355 30 32

[t.boeser@mbi-gmbh.de](mailto:t.boeser@mbi-gmbh.de)

